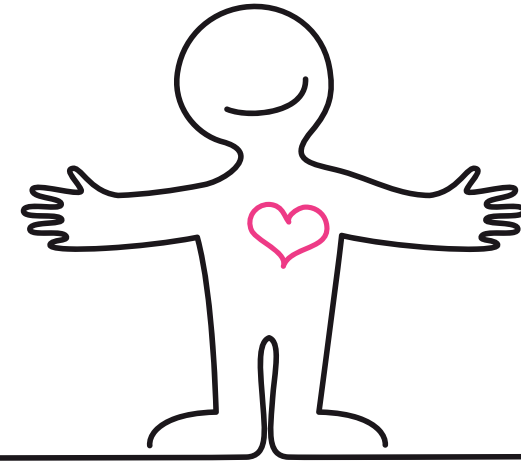


Empresas que inspiran futuro



más info

+34 975 671 487 | www.elhueco.org | info@elhueco.org | [@coworking_soria](https://twitter.com/coworking_soria)

estamos en

C/Aduana Vieja, 23-2, Bajo 99. Soria - 42003 (España)
(Frente a la Cuadrilla de la Mayor)

colaboran



Jueves, 25 de octubre de 2012. El Hueco Seminario sobre economía inclusiva y emprendimientos sociales

El objetivo de este seminario es doble. Por un lado conocer con detalle las experiencias de organizaciones de ámbito local de Soria cuya actividad busca la creación de empleo sostenible para personas marginadas en el mercado de trabajo, ya sean discapacitados psíquicos o físicos, expresidiarios o personas mayores de cuarenta años para los que parece que ya no hay sitio en la sociedad. Por otro lado acercar esta realidad y poner en contacto a los emprendedores sociales con estas organizaciones con el ánimo de que puedan establecerse alianzas o simplemente surjan ideas de posibles emprendimientos sociales.

En los últimos años el emprendimiento social se ha constituido en una de las áreas más innovadoras de reflexión y acción sobre las implicaciones sociales de la actividad económica. Se trata de iniciativas emprendedoras que junto a la creación de riqueza y empleo se plantean deliberadamente la producción de un beneficio para la sociedad. Este planteamiento se diferencia claramente de la responsabilidad social corporativa. No se trata solo de introducir valores éticos en la práctica empresarial sino de situar la producción de objetivos sociales de justicia, solidaridad y sostenibilidad, en el corazón mismo del emprendimiento.

En un contexto de crisis económica, en parte derivada de comportamientos predatorios e irresponsables de amplios sectores de ejecutivos financieros, el replantarse la empresa y el emprendimiento a partir del beneficio social que, en último término, toda actividad humana debería perseguir, constituye un cambio de coordenadas mentales que, poco a poco, puede ir transformando el sentido y la estrategia de múltiples organizaciones y empresas a través de las cuales se va construyendo una nueva economía. Una economía en que las externalidades sociales y medio ambientales se endogeneizan en un modelo holístico de producción. Cuanto más se profundice la crisis del modelo de capitalismo basado en la virtualización financiera de todo tipo de valores, mas aparece el retorno al emprendedor capitalista sujeto de innovación y de productividad como fórmula de salida real de la crisis mas allá de los apaños financiados por un gasto publico insostenible.

Y cuanto más aparente se hace el daño del modelo especulativo al tejido social y de valores en los que se funda una humanidad creyente en su futuro, más se desarrollan modelos de emprendimiento que incorporan lo social como objetivo prioritario de su actividad. Es más, muchos de los proyectos de emprendimiento social no son el resultado de iniciativas individuales, sino de esfuerzos comunitarios arraigados en el ámbito local, como en los casos considerados en éste seminario.

El emprendimiento cooperativo es un modelo de actividad económico-social que recupera viejas tradiciones para situarlas en un nuevo contexto de desarrollo. En algunos casos pueden ser una respuesta directa a la crisis de empleo en las estructuras industriales obsoletas. En otros casos son formas de desarrollo que proyectan la actividad local en el mercado global a partir de producciones específicas a la tierra y la cultura de donde parten. En su conjunto revelan la variedad organizativa de las formas de emprendimiento social y muestran como la economía más sostenible es aquella que se constituye en actividad social significativa en lugar de depender de modelos financieros basados en supuestos arbitrarios matematizados al margen del mundo real.

Ahora bien, el éxito de la idea de emprendimiento social ha llevado frecuentemente a oscurecer la comprensión de su realidad. Tiene el peligro de presentarse como nueva panacea capaz de resolver mágicamente los enormes problemas económicos, morales y de gestión con los que nos enfrentamos en esta transición más allá del capitalismo financiero global.

Manuel Castells

Catedrático Emérito de Planificación de la Universidad de California-Berkeley

Programa

16:30 Inauguración de las jornadas

16:45 Emprendimiento Social: dos casos de éxito

José Manuel Pérez "Pericles"

"Emprender es como ir en bicicleta o hacer deporte en general. Solo se aprende practicando, y desde la edad temprana", dice Pérez, más conocido por todos como Pericles. Ingeniero técnico mecánico, Pericles aplicó su experiencia como jugador y entrenador de balonmano a la emprendeduría. Fue el impulsor del proyecto Valnalón (Asturias), que desde el año 2000 ha llevado a las escuelas la creación de cooperativas y, con ellas, la lección de emprender. Actualmente, miles de alumnos de España, Europa y América Latina cursan esta asignatura para aprender a emprender. Emprendedor social

Anna Mas

Es gerente de Hortus Aprodiscas, un proyecto agroalimentario ecológico dedicado al cultivo, la elaboración y la venta de productos y comidas ecológicas en el que trabajan personas con discapacidad intelectual, enfermedad mental y/o con riesgo de exclusión social. En Hortus se fomenta la ocupación justa y responsable, la igualdad de oportunidades, la sostenibilidad con el medio ambiente y en el tiempo. Fomentamos la recuperación de variedades locales, promovemos valores tradicionales y gastronómicos autóctonos y cohesionamos mediante la participación comunitaria, la sensibilización y la formación a niños, jóvenes y mayores.

17:45 Pausa Café

18:00 Mesa Redonda: Organizaciones sin ánimo de lucro y emprendimientos sociales en Soria
Exposiciones y estudios de casos organizaciones de Soria

FADESS - Fundación de ayuda al discapacitado y enfermo psíquico de Soria
ASAMIS - Asociación Soriana de Ayuda a las Personas con Discapacidad Intelectual y sus

Familias

AFA-SORIA - Asociación de familiares de enfermos de Alzheimer

CÁRITAS Diocesana de Osma Soria

CRUZ ROJA DE SORIA

ASPACE SORIA - Asociación de Parálisis Cerebral y enfermedades afines de Soria

19:45 Conclusiones y clausura